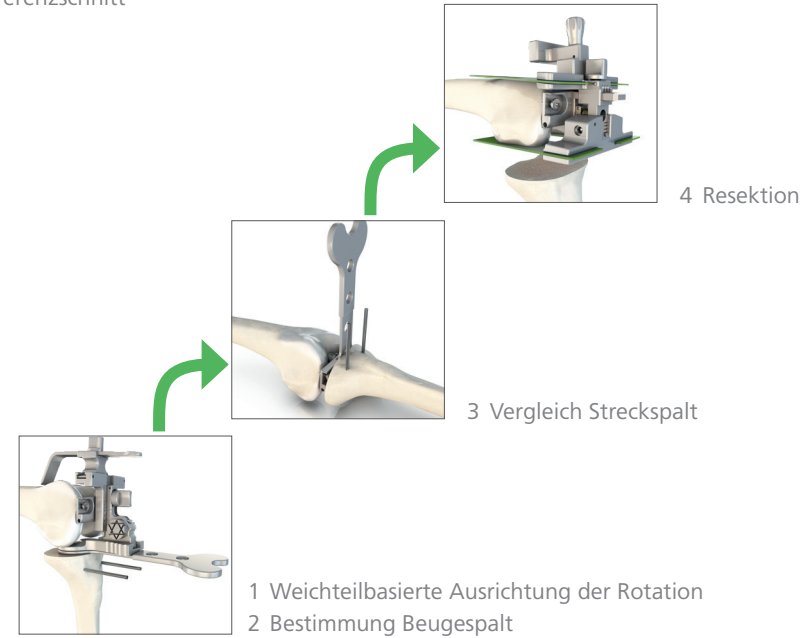


EFFIZIENZ

PRÄZISE UND EFFIZIENTE OPERATIVE VORGEHENSWEISE

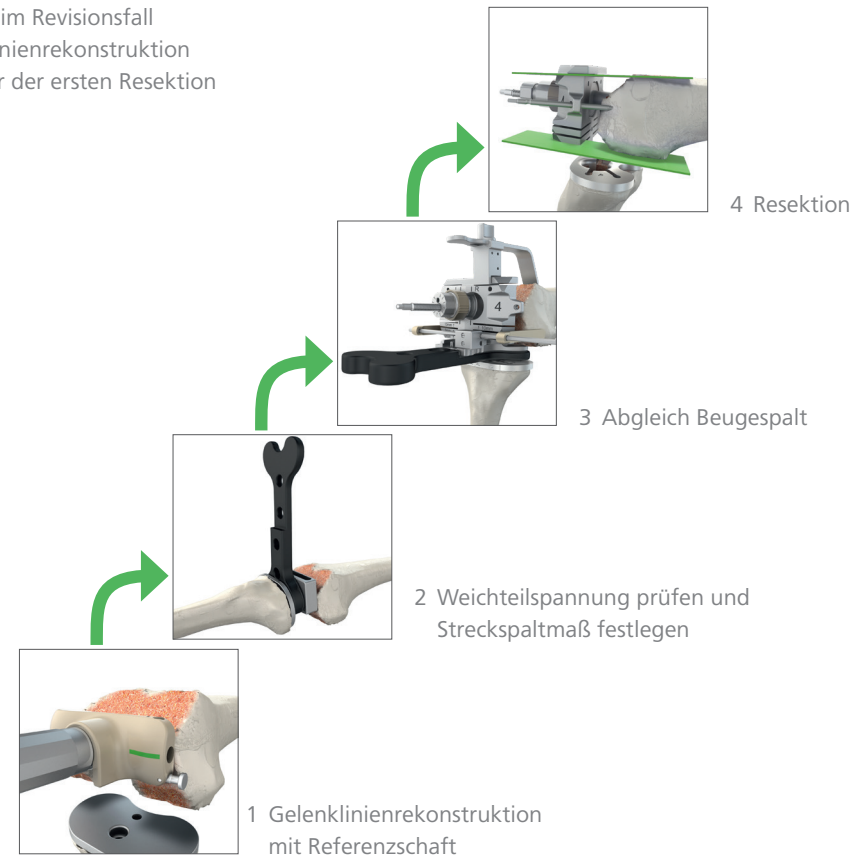
Primär

- | Weichteilbasierte Instrumentationstechnik unter konstanter Kontrolle der Gelenkspaltmaße
- | Präziser Ausgleich der Gelenkspaltmaße (Streck-/Beugespalt) vor der ersten Resektion
- | Verzicht auf zusätzlichen distalen Referenzschnitt



Revision

- | Stabiler und effizienter Aufbau im Revisionsfall
- | Referenzschaftbasierte Gelenklinienrekonstruktion
- | Streck-/Beugespaltausgleich vor der ersten Resektion



! HINWEIS

Diese Broschüre richtet sich ausschließlich an Ärzte und dient nicht zur Information von medizinischen Laien. Die Informationen über die in der Broschüre enthaltenen Produkte und / oder Verfahren sind allgemeiner Natur und stellen weder einen ärztlichen Rat noch eine ärztliche Empfehlung dar. Da diese Informationen keinerlei diagnostische oder therapeutische Aussage über den jeweiligen medizinischen Einzelfall treffen, sind individuelle Untersuchungen und die Beratung des jeweiligen Patienten unbedingt erforderlich und werden durch diese Broschüre weder ganz noch teilweise ersetzt.

Die in dieser Broschüre enthaltenen Angaben wurden von medizinischen Experten und qualifizierten PETER BREHM Mitarbeitern nach bestem Wissen erarbeitet und zusammengestellt. Es wird größte Sorgfalt auf die Korrektheit und die Verständlichkeit der dargebotenen Informationen verwendet. Inhalt, Zusammenstellung, Struktur und Darstellung dieser Broschüre sind urheberrechtlich geschützt. Die Verbreitung und Vervielfältigung – auch auszugsweise - von Daten und Informationen dieser Broschüre (Bilder, Texte, Formulierungen, Übersichten) sind ohne vorherige schriftliche Zustimmung der PETER BREHM GmbH untersagt. Bei Bedarf können Sie ein Nutzungsrecht gerne anfragen.

BPK-S INTEGRATION

EIN SYSTEM FÜR JEDE INDIKATION

- | Hohe Flexibilität & Effektivität
- | Stabilität ohne Kompromisse
- | Metallfreie Lösung
- | Effiziente und präzise Operationstechnik



DAS KOMPLETTE KNEIPROTHESENSYSTEM



PETER BREHM
Die Präzision in Titan
für den Menschen

PETER BREHM GmbH
Am Mühlberg 30
91085 Weisendorf
Germany

Telefon + 49 9135 7103-0
Fax + 49 9135 7103-16
info@peter-brehm.de

peter-brehm.de

CE0482



LB1423-42-20250226-DE

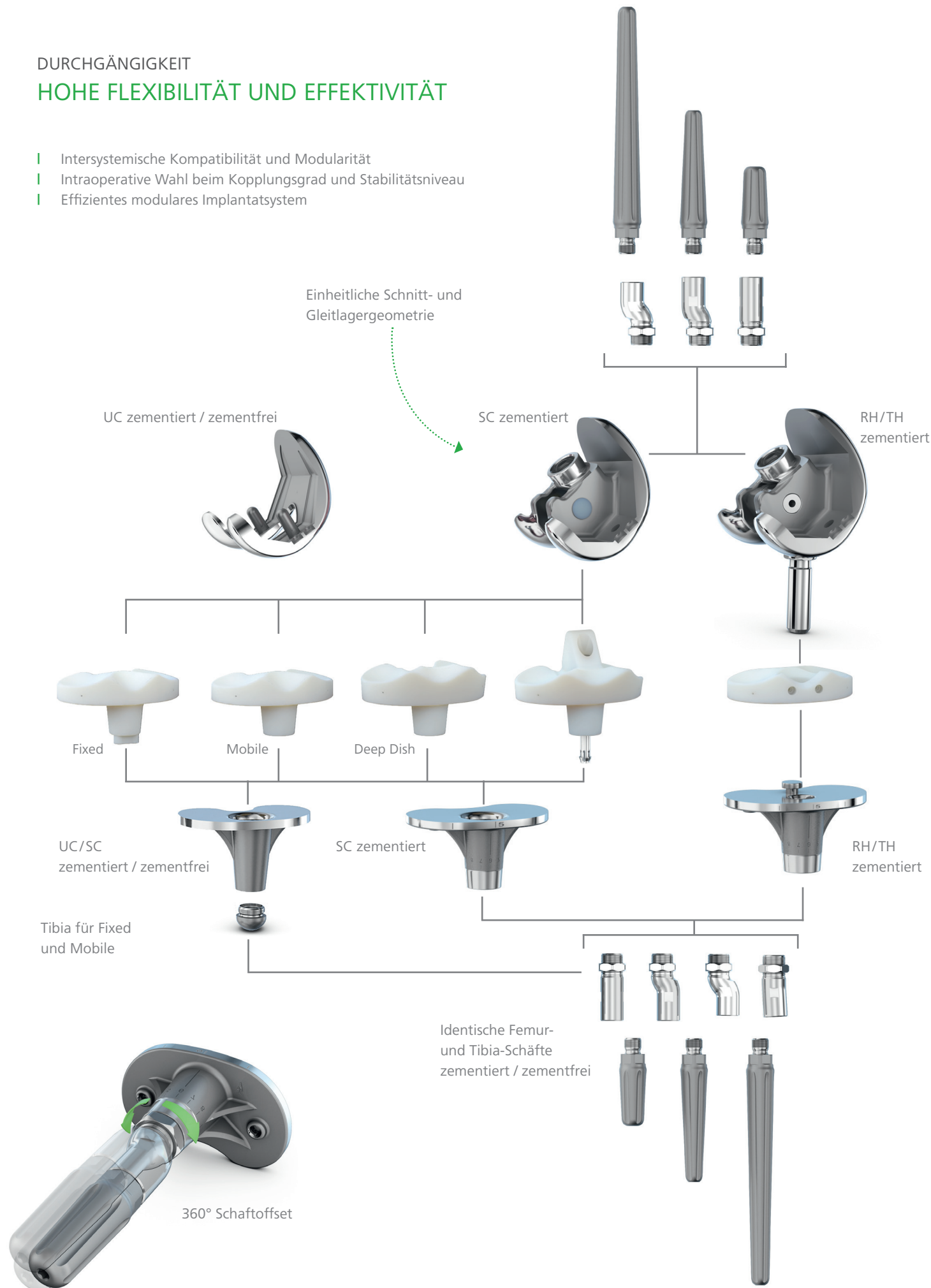
Join us on



PETER BREHM
Die Präzision in Titan
für den Menschen

DURCHGÄNGIGKEIT
HOHE FLEXIBILITÄT UND EFFEKTIVITÄT

- | Intersystemische Kompatibilität und Modularität
- | Intraoperative Wahl beim Kopplungsgrad und Stabilitätsniveau
- | Effizientes modulares Implantatsystem



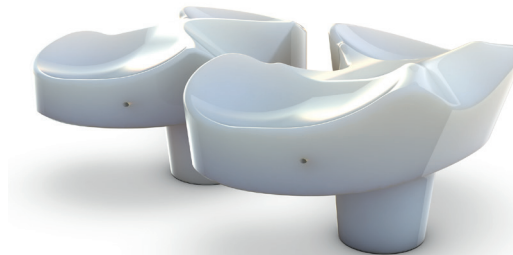
STABILITÄT UND SICHERHEIT
STABILE UND SICHERE WIEDERHERSTELLUNG DER GELENKKINEMATIK

- | Gelenkstabilität über die gesamte lasttragende Artikulation
- | Kein Kompromiss zwischen Kongruenz und Bewegungsfreiheit
- | Hervorragendes Abriebverhalten

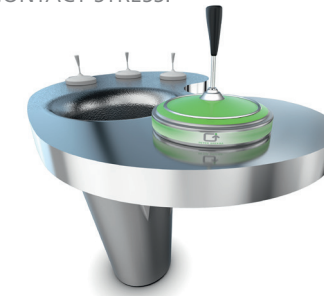
SINGLE RADIUS
 Konstante Kongruenz im gesamten lasttragenden Bewegungsumfang.



DEEP DISH
 A/P-Stabilität bei Verlust des hinteren Kreuzbandes ohne knöcherne Adaption und Zwangsführung.



MOBILE BEARING
 Entkopplung von Translation und Rotation für hochkongruente Gleitpaarung mit geringer Flächenpressung und verbessertem Abriebverhalten - LOW CONTACT STRESS.



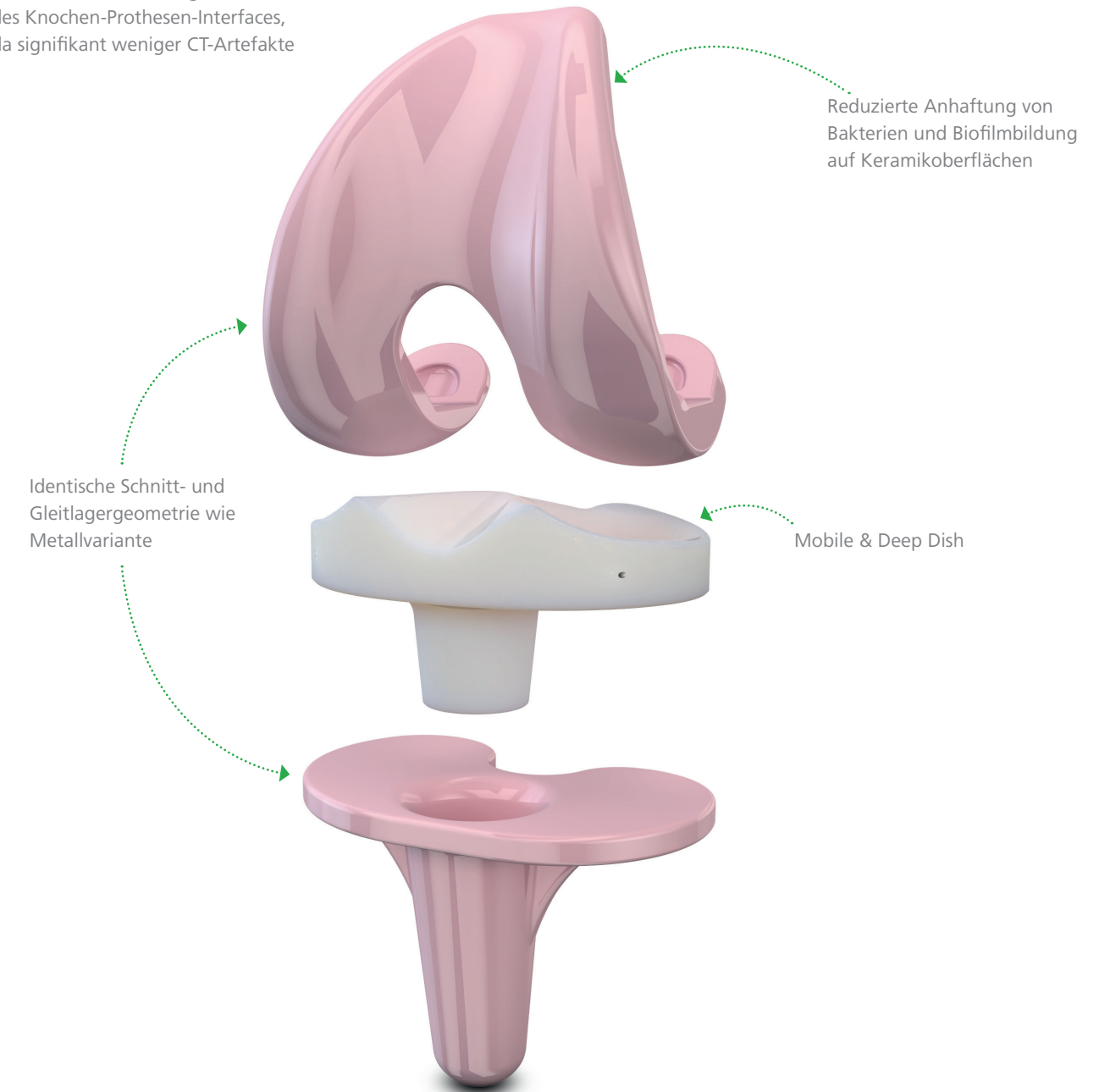
ANATOMISCHE IMPLANTATGEOMETRIE

- | Sicherheit gegen „Notching“ und „Over-Stuffing“ der Patella
- | Minimierter posteriorer Knochenverlust durch anatomisch angepasste Resektionebenen
- | Anatomisches Tibiaplateau



METALLFREIE LÖSUNG
METALLUNVERTRÄGLICHKEIT: PRÄVENTION MINIMIERT RISIKO

- | Hochgradig biokompatibel (kein Metallabrieb)
- | Gewebefreundlich
- | Hohe Immuntoleranz
- | Kein Toxizitätsrisiko
- | Exzellente Visualisierung des Knochen-Prothesen-Interfaces, da signifikant weniger CT-Artefakte



- | Exzellentes Abriebverhalten
- | Deutlich reduzierter Verschleiß des Polyethylens
- | Hoher Widerstand gegen Dreikörperverschleiß